



Touch Display Launcher

Versão 1.0

MANUAL DE OPERAÇÃO

Conteúdo

Introdução	3
Sobre o iniciador	4
Como utilizar o iniciador.....	5
Como alterar o grupo	5
Definições.....	6
Como adicionar um novo ícone	7
Como editar um ícone.....	8
Como editar um grupo	10
Como alterar o papel de parede	11
Outras definições	11

Introdução

Este software permite iniciar programas de software através de uma pen ou por toque.

- É possível adicionar e alterar os programas de software.
- É possível registrar os URLs e arquivos criados nos aplicativos.

Este software destina-se a: PN-L601B/PN-L602B/PN-L702B/PN-L802B.

Informações importantes

- Entenda que a SHARP CORPORATION não tem nenhuma responsabilidade por erros cometidos durante o uso pelo cliente ou por terceiros, nem para por quaisquer maus funcionamentos ou danos a este software que ocorram durante o uso, exceto nos casos em que a responsabilidade de indenização é reconhecida por lei.
- A transcrição ou duplicação de parte ou de todo este manual e/ou este software sem permissão de nossa empresa não é permitida.
- Como parte de nossa política de melhoria contínua, a SHARP reserva-se o direito de fazer mudanças no projeto e na especificação para a melhoria do produto sem aviso prévio.
- O conteúdo ou os detalhes podem variar dependendo da configuração da tela e da versão do sistema operacional, etc.
- Este manual não contém instruções operacionais básicas para o Windows.
- Os caminhos utilizados neste manual pressupõem que o software esteja sendo instalado na pasta padrão. O caminho real pode variar de acordo com a pasta especificada para instalação.

Marcas registradas

- Microsoft, Windows, Windows Vista e Internet Explorer são marcas registradas ou marcas comerciais da Microsoft Corporation nos EUA e/ou em outros países.
- Todas as demais marcas e nomes de produto são marcas registradas ou marcas comerciais de seus proprietários respectivos.

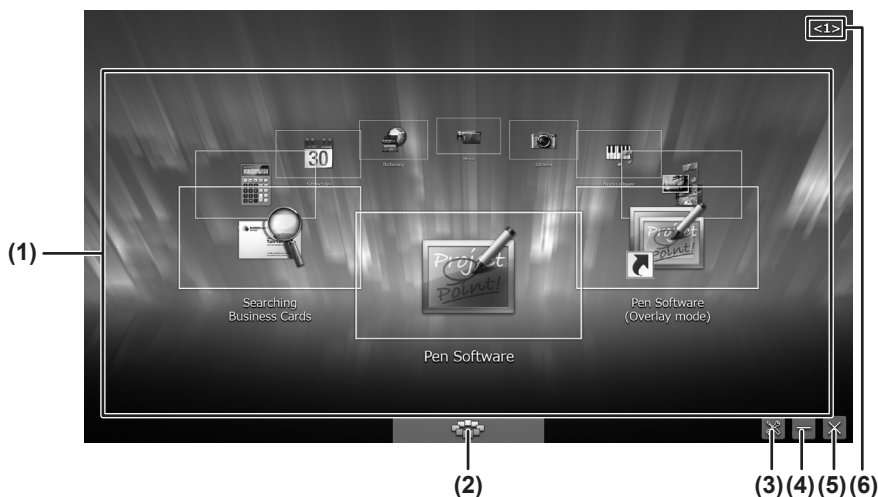
Sobre o iniciador

Siga as etapas abaixo para iniciar o software.

- Na área de Desktop, toque no ícone de atalho do “Touch Display Launcher” (🖱️) duas vezes rapidamente (ou clique duas vezes).
- Clique no botão “Iniciar” e selecione “Todos os Programas” - “SHARP Touch Display Launcher” - “Touch Display Launcher”.

DICAS

- Você pode definir para que o iniciador seja carregado automaticamente sempre que o computador foi ligado. (Página 11)
- Durante a instalação, selecione a caixa de verificação “Adicionar Touch Display Launcher na inicialização” para definir o funcionamento automático do iniciador sempre que o computador for ligado.
- Não é possível utilizar um monitor secundário.
- Defina a resolução da tela para 1920 x 1080, e a cor para 32 bits.



(1) Área de exibição dos ícones

Programas de software, arquivos e URLs que podem ser iniciados são exibidos como ícones.

Até 10 ícones são exibidos.

As definições dos ícones podem ser alteradas. (Página 8)

(2) Selecionar grupo

O grupo que aparece na área de exibição dos ícones pode ser alterado. (Página 5)

Existem 5 grupos neste software, e pode-se registrar um ícone para cada grupo.

Se você organizar os grupos por aplicação, a exibição dos ícones pode ser alterada, simplesmente mudando-se para o grupo desejado.

(3) Definições

Alterar as definições do iniciador. (Páginas 6 a 11)

(4) Minimizar

Minimizar o iniciador.

(5) Fechar

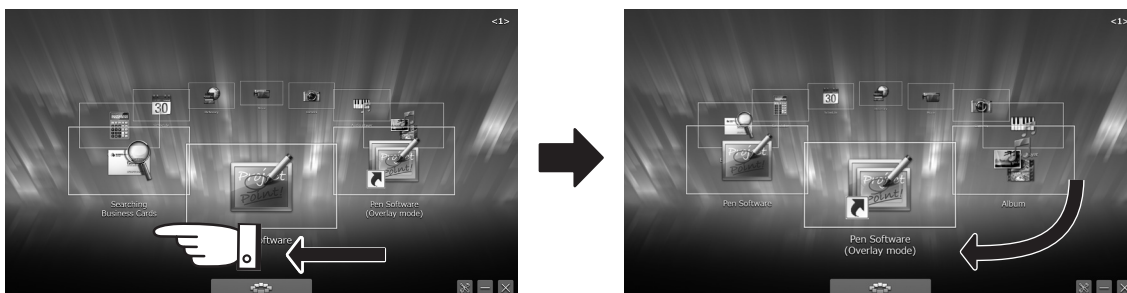
Fechar o iniciador.

(6) Nome do grupo

O nome do grupo é exibido.

Como utilizar o iniciador

Toque em um ícon para iniciar o respectivo programas de software registrado.
Quando a área de exibição dos ícones é arrastada, os ícones rodam.



Os ícones rodam.

DICAS

- Se você não tiver permissão para acessar um arquivo, nada acontece quando se toca no ícone. (Por exemplo, quando um arquivo que apenas outro usuário tenha permissão de acessar está registrado no ícone).
- Você pode definir o iniciador para que o ícone se mova para a frente quando for tocado, e um programas de software é iniciado quando se toca no ícone dianteiro. (Página 11)

Como alterar o grupo

Altere o grupo que aparece na área de exibição dos ícones.

Se você organizar os grupos por aplicação, a exibição dos ícones pode ser alterada, simplesmente mudando-se para o grupo desejado.

1. Toque no botão “Selecionar grupo”.



Grupo atualmente selecionado

2. Toque no grupo a ser exibido.

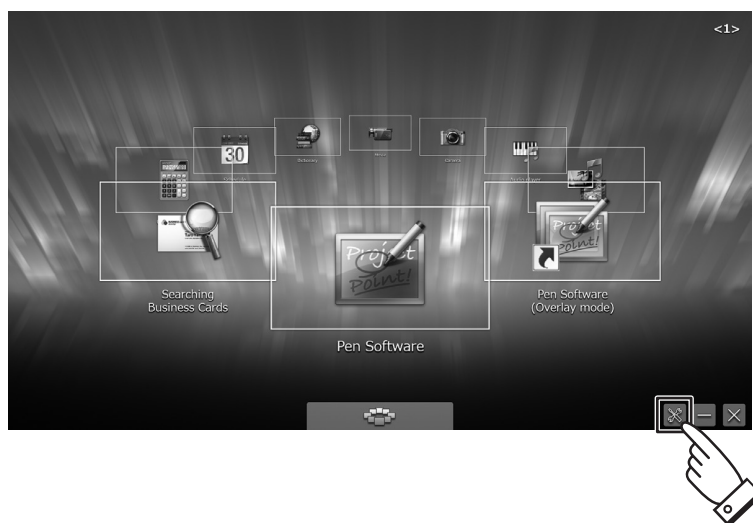
DICAS

- Os ícones do grupo podem ser classificados. Os ícones podem ser adicionados ou eliminados de um grupo. (Páginas 7 a 9)

Definições

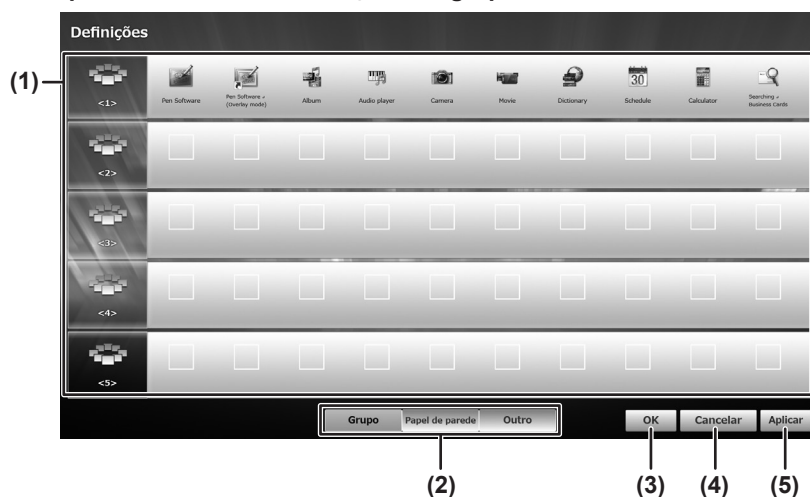
As definições do iniciador podem ser alteradas, por exemplo, é possível adicionar ícones e mudar o fundo.

1. Toque em  no iniciador.



A tela de definições do iniciador é exibida.

Exemplo de tela: Tela de definições de grupos



(1) Tela Definições

As definições são exibidas.

(2) Grupo, Papel de parede e Outro

Mudar para cada uma das telas de funções.

(3) OK

As definições são aplicadas e você volta à tela do iniciador.

(4) Cancelar

Voltar para a tela do iniciador.

Se você alterar as definições, aparecerá uma mensagem de confirmação. Para aplicar as definições e voltar à tela do iniciador, toque em “Aplicar”. Para voltar à tela do iniciador sem aplicar as definições, toque em “Não aplicar”.

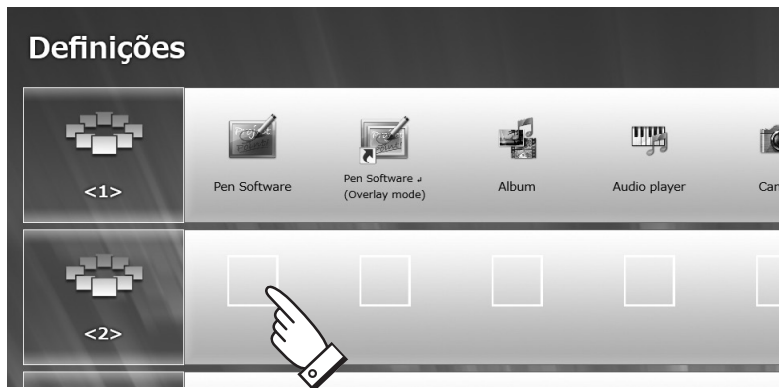
Para voltar à tela de definições, toque em “Cancelar”.

(5) Aplicar

As definições são aplicadas.

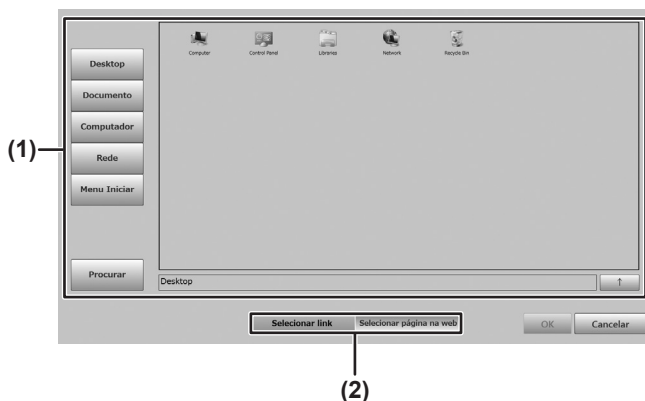
Como adicionar um novo ícone

1. Na tela de definições de grupos, toque em uma área em branco que não tenha um ícone registrado.

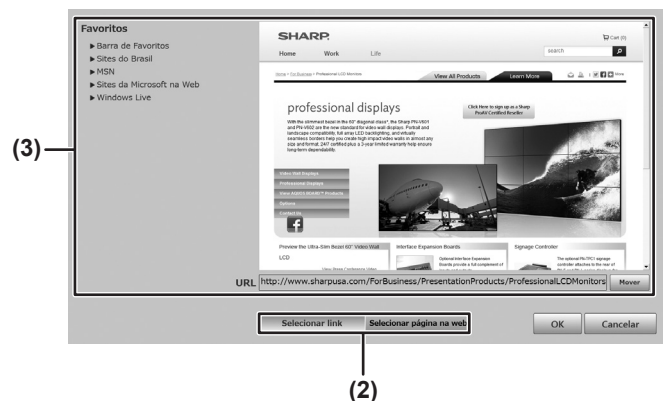


2. Selecione o programas de software/arquivo a ser aberto em “Selecionar link” e toque em “OK”.
Ou então, selecione uma página na web com “Selecionar página na web” and e toque em “OK”.
“Selecionar página na web” pode ser usado para selecionar páginas que foram adicionadas às pasta Favoritos do Internet Explorer.

Tela Selecionar link



Tela Selecionar página na web



(1) Tela Selecionar link

Selecione o programas de software/arquivo a ser registrado.
O local do programas de software/arquivo pode ser selecionado no botão à esquerda. Para selecionar outra pasta, toque em “Procurar”.
Toque em “↑” para ir até a próxima pasta superior.
Você pode tocar no caminho de um link ou inseri-lo diretamente.

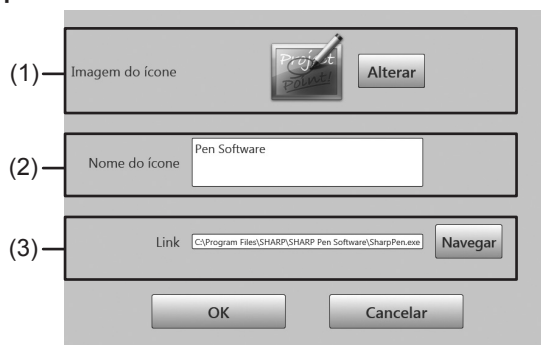
(2) Alternar entre Selecionar link/Selecionar página na web

Alternar entre a tela “Selecionar link” e a tela “Selecionar páina na web”.

(3) Tela Selecionar página na web

As páginas da web adicionadas aos Favoritos são exibidas no lado esquerdo da tela.
Uma visualização da página selecionada aparece ao lado das Favoritos.
Você pode tocar em um URL para inseri-lo diretamente. Depois de inserir o URL, toque em “Mover” para visualizar a página na web do URL.

3. Defina os detalhes do ícone e toque em “OK”.



(1) A imagem a ser usada como ícone é exibida.

Para mudar a imagem, toque em “Alterar”.

Toque em “Selecionar qualquer imagem” e selecione a imagem que será usada como ícone.

São aceitas imagens em formato JPEG e PNG.

Para restaurar a imagem do ícone à imagem original, toque em “Restaurar imagem original”.

(2) O nome do ícone é exibido.

Para mudar o nome de um ícone, toque no nome e edite-o diretamente.

Podem ser inseridos até 32 caracteres (16 caracteres por linha, 2 linhas).

(3) O link do ícone é exibido.

Para mudar um programas de software, arquivo ou página na web, toque em “Navegar” e selecione o programas de software, arquivo ou página inicial que você deseja registrar.

Pode-se tocar no link para mudar um caminho diretamente.

DICAS

- Não é possível selecionar uma pasta ou arquivo ao qual você não tenha permissão de acesso.
- Se as permissões do usuário forem limitadas, não será possível exibir alguns programas.

Como editar um ícone

Um ícone pode ser editado, copiado ou eliminado.

Na tela de definições de grupos, toque em um ícone adicionado anteriormente.



(1) Editar ícone (Página 9)

Alterar a imagem, o nome ou o link do ícone.

(2) Copiar (Página 9)

Copiar o ícone selecionado.

(3) Eliminar

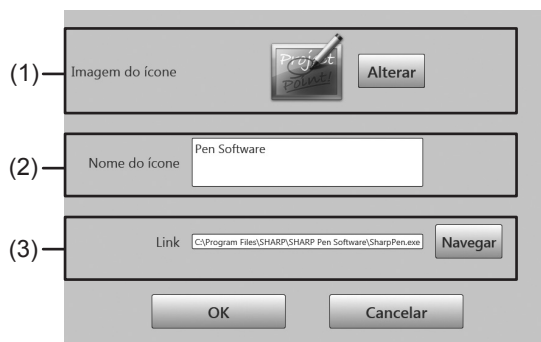
Eliminar o ícone selecionado.

É apresentada uma mensagem de confirmação. Toque em “Eliminar”.

■ Como editar um ícone

É possível alterar a imagem, o nome ou o link de um ícone.

1. Na tela de definições de grupos, toque no ícone que você deseja editar e toque em “Editar ícone”.
2. Altere a definição e toque em “OK”.



- (1) A imagem a ser usada como ícone é exibida.

Para mudar a imagem, toque em “Alterar”.

Toque em “Selecionar qualquer imagem” e selecione a imagem que será usada como ícone.

São aceitas imagens em formato JPEG e PNG.

Para restaurar a imagem do ícone à imagem original, toque em “Restaurar imagem original”.

- (2) O nome do ícone é exibido.

Para mudar o nome de um ícone, toque no nome e edite-o diretamente.

Podem ser inseridos até 32 caracteres (16 caracteres por linha, 2 linhas).

- (3) O link do ícone é exibido.

Para mudar um programas de software, arquivo ou página na web, toque em “Navegar” e selecione o programas de software, arquivo ou página inicial que você deseja registrar.

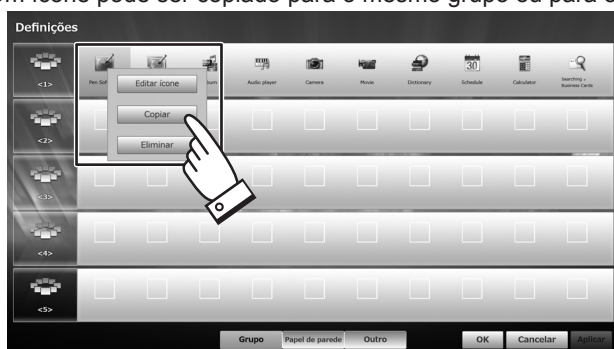
Pode-se tocar no link para mudar um caminho diretamente.

DICAS

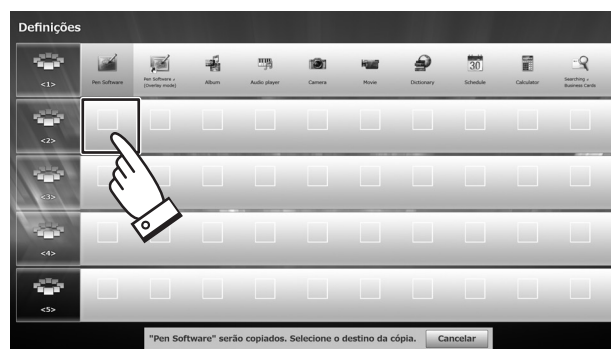
- Não é possível selecionar uma pasta ou arquivo ao qual você não tenha permissão de acesso.
- Se as permissões do usuário forem limitadas, não será possível exibir alguns programas.

■ Como copiar um ícone

Um ícone pode ser copiado para o mesmo grupo ou para outro.



Toque no ícone que você deseja copiar, e toque em “Copiar”.



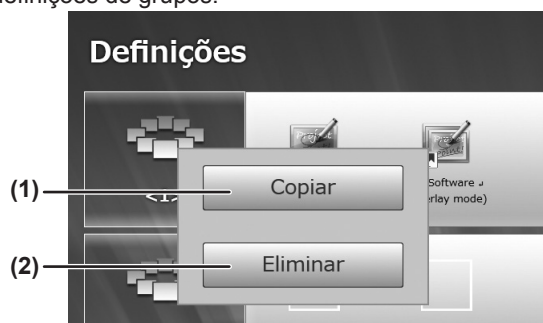
Toque no destino da cópia. O ícone é copiado.

DICAS

- Se for selecionado um destino que não possui um ícone, o ícone será copiado.
- Se você selecionar um destino que já possua um ícone, aparecerá uma mensagem de confirmação. Para sobrescrever, toque em “Sobrescrever”.

Como editar um grupo

Os nomes dos grupos podem ser alterados, e um grupos podem ser copiados ou eliminados. Toque no ícone do grupo, na tela de definições de grupos.



(1) Copiar (abaixo)

O conteúdo de um grupo pode ser copiado para outro.

(2) Eliminar

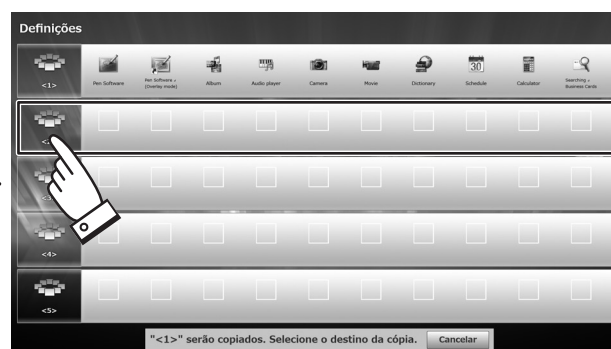
O conteúdo do grupo é totalmente eliminado. É apresentada uma mensagem de confirmação. Toque em "Eliminar".

■ Como copiar um grupo

O conteúdo de um grupo pode ser copiado para outro.



Toque no grupo que você deseja copiar, e toque em "Copiar".



Toque no destino da cópia. O grupo é copiado.

DICAS

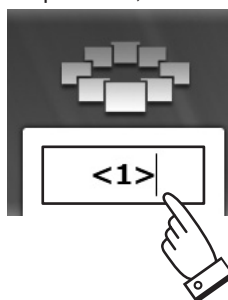
- Quando se toca no destino da cópia, aparece uma mensagem de confirmação. Para sobrescrever, toque em "Sobrescrever".

■ Como alterar o nome de um grupo

1. Toque no nome de um grupo, na tela de definições de grupos.

O nome do grupo pode ser editado.

Podem ser inseridos até 10 caracteres (5 caracteres por linha, 2 linhas).



2. Insira o nome do grupo.

Como alterar o papel de parede

Você pode mudar o papel de parede usado no iniciador. São aceitas imagens em formato JPEG e PNG.

1. Toque em “Papel de parede”, na tela de definições do iniciador.

As imagens são exibidas.

2. Toque na imagem que você deseja usar como papel de parede.

O local da imagem pode ser selecionado no botão à esquerda. Para restaurar o papel de parede ao original, toque em “Restaurar imagem original”.

Para selecionar uma imagem em outro local, toque em “Procurar”. Uma tela de definições de pasta é exibida. Selecione o local.



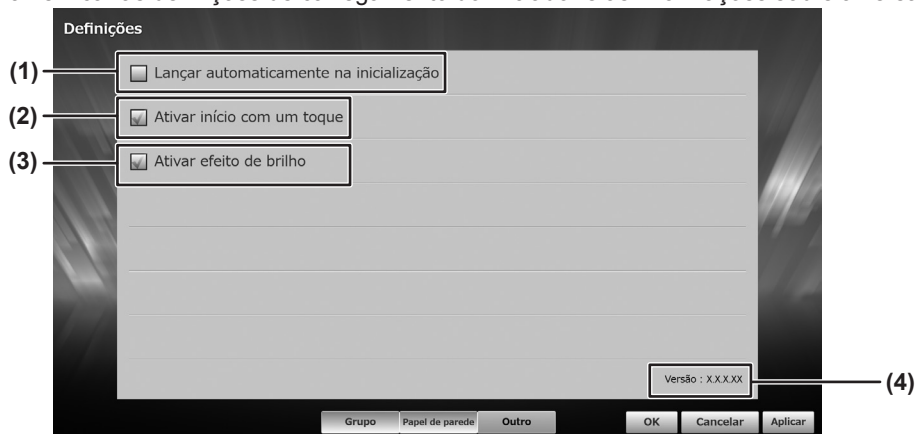
3. Toque em “OK”.

DICAS

- Não é possível selecionar uma pasta ou arquivo ao qual você não tenha permissão de acesso.
- Se as permissões do usuário forem limitadas, não será possível exibir alguns programas.


Outras definições

Toque em “Outro” para verificar as definições de carregamento do iniciador e as informações sobre a versão.



(1) Lançar automaticamente na inicialização

Selecione esta caixa de verificação para que o iniciador seja carregado automaticamente sempre que o computador for ligado.

Se “Lançar automaticamente na inicialização” estiver opaco, você deverá executar o Iniciador de Touch Display Launcher como administrador. Saia do iniciador, pressione e mantenha pressionado (com o botão direito) “Touch Display Launcher” , e toque em “Executar como administrador”, na mensagem que aparece.

(2) Ativar início com um toque

Selecione esta caixa de verificação para iniciar os programas de software simplesmente tocando nos ícones da tela do iniciador. Quando a marca de verificação for removida, o toque em um ícon faz com que ele se mova para a frente, e o ícone da frente é tocado para se iniciar um programas de software.

(3) Ativar efeito de brilho

Selecione esta caixa de verificação para iluminar os ícones exibidos na tela do iniciador.

(4) Informação de versão

Mostra a versão do este software.

